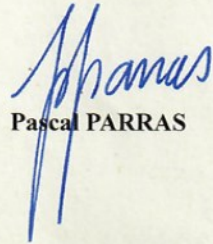


Restant à votre disposition pour toute information complémentaire, je vous prie d'agréer, Madame, l'assurance de ma considération distinguée.

**Le chef de l'unité départementale
de l'architecture et du patrimoine,**


Pascal PARRAS

Unité départementale de l'architecture et du patrimoine du Loiret – 6 rue de la Manufacture – 45043 ORLEANS cedex
Téléphone : 02 38 53 34 26
<http://www.culturecommunication.gouv.fr/Regions/Drac-Centre-Val-de-Loire>

G-II. CARTE DES COUPES TOPOGRAPHIQUES

Sources : IGN Scan Express 250, Atlas des patrimoines, DREAL CVdL, Géocentre, atlas des paysages, offices du tourisme, CD45, GR-Info

Carte 121 : Localisation des coupes topographiques de l'état initial


Aires d'étude

-  ZIP
-  Aire immédiate
-  Aire rapprochée
-  Aire éloignée



Paysage reconnu

-  Ensemble paysager remarquable
-  Parc Naturel Régional
-  Jardin remarquable
-  Village remarquable
-  Plus Beau Village de France
-  Site singulier
-  Panorama
-  Site de mémoire
-  Château ou forteresse
-  Eglise ou abbaye
-  Moulin
-  Site archéologique ou ruine
-  Site naturel ou jardin
-  Cité historique et/ou touristique
-  Autre site touristique

Coupe topographique

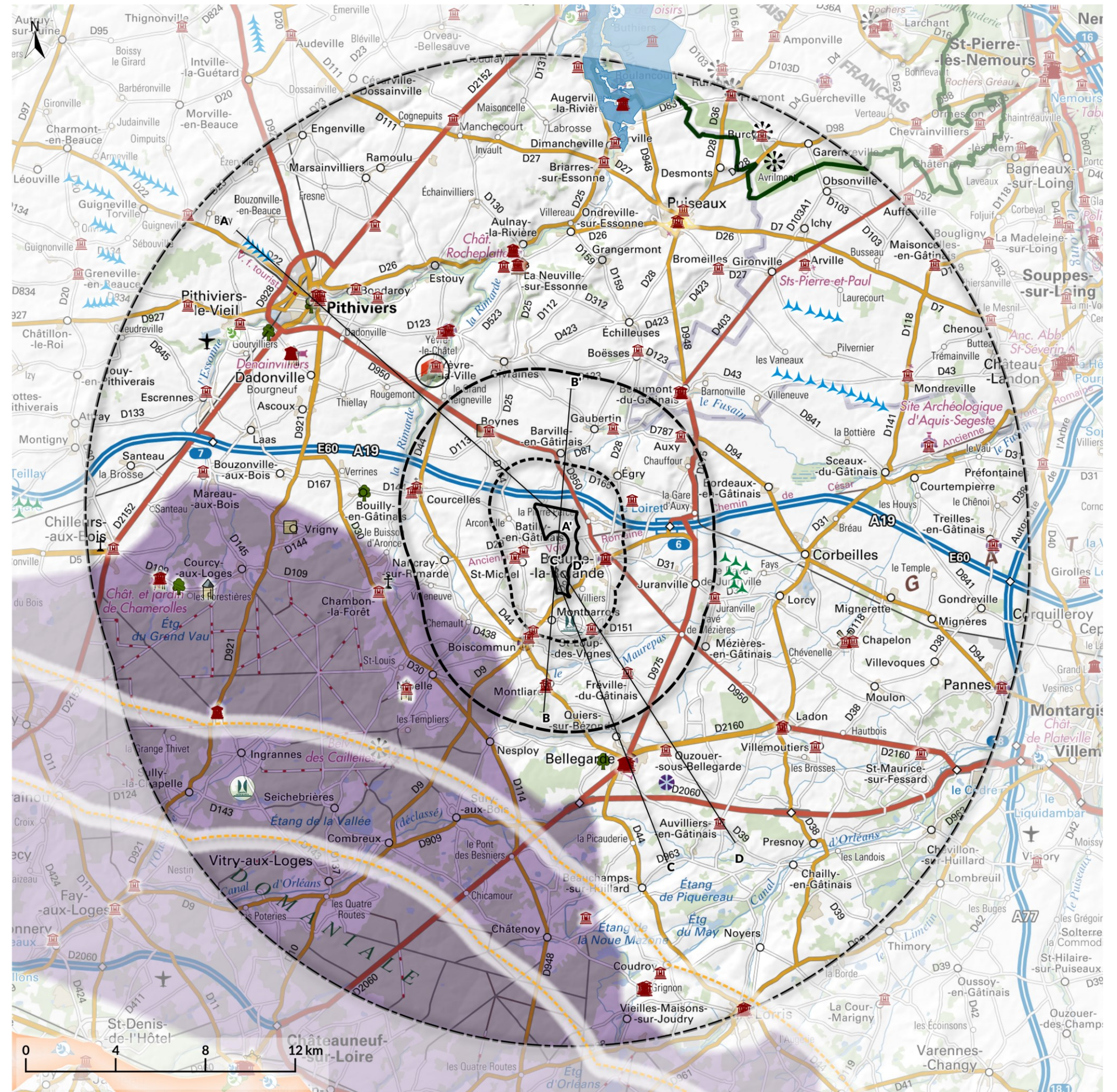
-  Coupe topographique

Parc éolien

-  Eolienne construite
-  Eolienne autorisée

Patrimoine protégé

-  MH
-  Site classé
-  Site inscrit
-  SPR
-  Aire de vigilance (UNESCO)
-  Site UNESCO



G-III. CARACTÉRISTIQUES DES ÉOLIENNES DU PROJET

ROTOR

Rotor diameter	117m
Swept area	10,751m ²
Air brake	full blade feathering with 3 pitch cylinders

ELECTRICAL

Frequency	50/60Hz
Converter	full scale

GEARBOX

Type	two planetary stages and one helical stage
------	---

TOWER

Hub heights	80m (IEC IB), 91.5m (IEC IB) and 116.5m (IEC IB/IEC IIA/DIBtS)
-------------	---

NACELLE DIMENSIONS

Height for transport	3.4m
Height installed (incl. CoolerTop*)	6.9m
Length	12.8m
Width	4.2m

HUB DIMENSIONS

Max. transport height	3.8m
Max. transport width	3.8m
Max. transport length	5.5m

BLADE DIMENSIONS

Length	57.2m
Max. chord	4.0m

Max. weight per unit for transportation	70 metric tonnes
--	------------------

Source : 4 MW Plateform (Vestas, 2021)

Figure 132 : Caractéristiques visuelles de l'éolienne Vestas V117

G-IV. BIBLIOGRAPHIE

- Pays de Beauce Gâtinais en Pithiverais. (2019). *Schéma de COhérence Territoriale*.
- CAUE et département 77. (2007). *Atlas des Paysages de Seine-et-Marne*.
- CEREMA pour DREAL Centre. (2013). *Saturation visuelle pour les éoliennes V2 - Outil pour Mapinfo*.
- CGET, INSEE. (2010). *Zonage en Aires urbaines*.
- Communauté de Communes du Pithiverais Gâtinais . (2019 - 2020). *Projet de Plan Local d'Urbanisme intercommunal du Beaunois*. Récupéré sur Pithiverais - Gâtinais: <https://www.pithiveraisgatinais.fr/amenager-et-decouvrir-le-territoire/plan-local-durbanisme/plui-secteur-du-beaunois/>
- Conseil de l'Europe. (2006). *Convention européenne du paysage de Florence*.
- Conseil de l'Europe. (2018). *Glossaire du Système d'information de la Convention du Conseil de l'Europe*.
- Conseil départemental, Préfecture et CAUE du Morbihan, Région Bretagne, AMPM. (2011). *Atlas des Paysages du Morbihan*.
- Conseil régional du Centre, Mission Val de Loire. (2012). *Plan de gestion du site UNESCO du Val de Loire – Référentiel commun pour une gestion partagée*.
- DDTM du Pas-de-Calais. (2012). *Bilan du paysage éolien du Nord-Pas-de-Calais. Volet 2 : recommandations*.
- DIREN Centre. (2007). *Éoliennes et risques de saturation visuelle – conclusions de trois études de cas en Beauce*.
- DRAC et préfecture région Centre. (2007). *Zone de présomption et de prescription archéologique - Département du Loiret*.
- DREAL Centre-Val de Loire. (2012). *Schéma Régional Éolien de la Région Centre*.
- DREAL Franche-Comté. (2016). *Outil de cohérence patrimoniale et paysagère de l'éolien en Bourgogne Franche-Comté*.
- DREAL Normandie. (2018). *Paysage et développement éolien*.
- DREAL Rhône-Alpes. (2009). *Du paysage venté au paysage éolien, glossaire*.
- Légifrance. (2021). *Code de l'Environnement*.
- Légifrance. (2021). *Code de l'Urbanisme*.
- Légifrance. (2021). *Code du Patrimoine*.
- Météo France. (2019). *Données climatiques de la station d'Orléans*.
- Ministère de la Transition Ecologique. (2020). *Guide relatif à l'élaboration des études d'impacts des projets de parcs éoliens terrestres*.
- Ministère de l'Ecologie, du Développement durable et de l'Energie. (2015). *Les Atlas de Paysage. Méthode pour l'identification, la caractérisation et la qualification des paysages*.
- Ministère de l'Environnement. (2016). *Guide de l'étude d'impact sur l'environnement des parcs éoliens*.
- Office du tourisme du Loiret. (2019). Récupéré sur Tourisme du Loiret: <https://www.tourismeloiret.com>
- Préfecture de Moselle. (2006). *Les parcs éoliens dans les paysages de Meurthe-et-Moselle*.
- Région Centre, Institut d'écologie appliquée et Agence Viola Thomassen paysagistes. (2014). *Identification des unités éco-paysagères de la région Centre*.
- Région Centre-Val de Loire. (2015). *Stratégie régionale du tourisme et des loisirs 2016 – 2021*.
- Région Centre-Val de Loire. (2020). *Schéma Régional d'Aménagement, de Développement Durable et d'Égalité des Territoires – SRADDET*.
- Vestas. (2021). *4 MW Platform*. Récupéré sur Vestas: <https://www.vestas.com/en/products/4%20mw%20platform/>

G-V.1) Liste des figures

Figure 1 : Éléments constitutifs et cadre réglementaire de l'étude paysage et patrimoine	5	Figure 52 : Maison forte de Gaudigny	45
Figure 2 : Perception d'une éolienne en fonction de la distance, de la journée et de la couleur du ciel	6	Figure 53 : Vue en direction de la ZIP depuis la sortie sud d'Auxy	46
Figure 3 : Lignes de force autour du parc de Cap Fegnet vers Fécamp	7	Figure 54 : Silhouette de Courcelles et ses monuments historiques vue depuis la D144 à l'ouest du village	47
Figure 4 : Définition de la typologie des vues	7	Figure 55 : Synthèse de l'analyse des sensibilités du paysage et du patrimoine sur l'aire immédiate dans le Gâtinais Ouest	49
Figure 5 : Perception sociale des grands paysages	7	Figure 56 : Château de Bellegarde	50
Figure 6 : Niveau d'enjeu paysager des éléments du paysage et du patrimoine	7	Figure 57 : Silhouette de Bellegarde vu depuis la D39 au sud-est du château	51
Figure 7 : Caractérisation des sensibilités paysagères et leur code couleur	8	Figure 58 : Coupe topographique entre Bellegarde et la ZIP	51
Figure 8 : Exemples de critères paysagers utilisés pour déterminer les scénarios d'implantation	9	Figure 59 : L'entrée du château de Beaumont-du-Gâtinais	51
Figure 9 : Sources et licences des illustrations	11	Figure 60 : La silhouette de Beaumont-du-Gâtinais vue depuis la D403 au nord-est	51
Figure 10 : Exemples d'informations données par la ZIV	12	Figure 61 : Silhouette de Puiseaux et butte témoin vus depuis D28 au nord-est de la ville	52
Figure 11 : Carte de saturation visuelle	13	Figure 62 : Vue depuis le parvis de l'église de Bromeilles	52
Figure 12 : Seuils d'alerte pour les indices de saturation visuelle	13	Figure 63 : Butte témoin et village perché de Bromeilles vus depuis la D403	53
Figure 13 : Niveau de risque de la saturation visuelle	13	Figure 64 : Coupe topographique entre Auwilliers-en-Gâtinais et la ZIP	53
Figure 14 : Distance de lecture et de l'angle horizontal pour une vue « réelle »	14	Figure 65 : Le moulin de Gaillardin et vue vers l'ouest sur la campagne environnante	54
Figure 15 : Mise en page des photomontages dans le volet paysager	15	Figure 66 : La vue depuis l'église de Juranville en direction de l'ouest	54
Figure 16 : Hiérarchisation des sensibilités	17	Figure 67 : Synthèse de l'analyse des sensibilités du paysage et du patrimoine sur l'aire éloignée dans le Gâtinais Ouest	57
Figure 17 : Stratégie du développement touristique régional	18	Figure 68 : Éléments paysagers et patrimoniaux ponctuels de l'Orléanais forestier	58
Figure 18 : La ZIP vue depuis le hameau de la Pierre Percée sur la D950	20	Figure 69 : Vue en direction du nord-ouest depuis le site de Grigon	59
Figure 19 : Butte aux alentours de Puiseaux	22	Figure 70 : Château de Chamerolles vu depuis le sud	60
Figure 20 : Coupe topographique entre la ZIP et Pithiviers	23	Figure 71 : Château de Chamerolles vu depuis les jardins à l'ouest	60
Figure 21 : Paysage de grandes cultures et trames arborées	23	Figure 72 : Vue vers le nord depuis le Belvédère des Caillettes	61
Figure 22 : Paysage mixte marqué par les infrastructures électriques en limite sud de l'aire rapprochée	23	Figure 73 : D2020 au sud-ouest de Bellegarde dans l'Orléanais forestier	61
Figure 23 : Openfield et village sur butte au nord de l'aire éloignée	23	Figure 74 : Synthèse de l'analyse des sensibilités du paysage et du patrimoine dans l'Orléanais forestier	62
Figure 24 : Armature territoriale du SCOT	25	Figure 75 : Éléments paysagers et patrimoniaux ponctuels de la vallée de l'Essonne	63
Figure 25 : Cartes historiques et évolution moderne de Beaune-la-Rolande et Egry entre 1957 et 2015	25	Figure 76 : Château d'Yèvre-le-Châtel et son panorama	64
Figure 26 : Forêt d'Orléans vue depuis le belvédère des Caillettes à Nibelle	27	Figure 77 : Synthèse de l'analyse des éléments du paysage et du patrimoine dans la vallée de l'Essonne	68
Figure 27 : Pithiviers et la vallée de l'Essonne	27	Figure 78 : Éléments paysagers et patrimoniaux ponctuels de la Grande Beauce	69
Figure 28 : Église de Beaune-la-Rolande dans son écrin de verdure	27	Figure 79 : Synthèse de l'analyse des sensibilités du paysage et du patrimoine dans la Grande Beauce	71
Figure 29 : GR32 à Neuville-sur-Essonne	27	Figure 80 : Éléments paysagers et patrimoniaux ponctuels des vallées du Loing et du Fusain ainsi que de l'agglomération de Montargis	72
Figure 30 : Éléments paysagers reconnus et itinéraires touristiques du territoire d'étude	28	Figure 81 : Synthèse de l'analyse des sensibilités du paysage et du patrimoine de la vallée du Loing et de l'agglomération de Montargis	73
Figure 31 : Exemple de typologies de monuments historiques	28	Figure 82 : Sensibilités des lieux de vie dans l'aire immédiate	74
Figure 32 : Inventaire du patrimoine protégé du territoire d'étude	30	Figure 83 : Sensibilités des lieux de vie dans l'aire rapprochée	75
Figure 33 : Prescriptions du projet de Plan Local d'Urbanisme intercommunal du Beaunois	33	Figure 84 : Sensibilités des lieux de vie dans l'aire éloignée	75
Figure 34 : Unités paysagères du territoire d'étude	34	Figure 85 : Sensibilités des paysages reconnus	75
Figure 35 : Quelques motifs paysagers du territoire d'étude	34	Figure 86 : Sensibilités des patrimoines protégés	75
Figure 36 : Éléments paysagers et patrimoniaux ponctuels du Gâtinais Ouest	35	Figure 87 : Sensibilités des parcs éoliens du territoire d'étude	76
Figure 37 : La silhouette de Beaune-la-Rolande avec son église classée depuis la D950 au sud du village	37	Figure 88 : Sensibilités des itinéraires de promenade	76
Figure 38 : La sortie est de Batilly-en-Gâtinais	38	Figure 89 : Principales sensibilités paysagères à prendre en compte pour l'élaboration du projet	78
Figure 39 : La ferme de Mennerville vue depuis la sortie sud-est d'Arconville	38	Figure 90 : Cohérence des variantes au regard des préconisations paysagères	79
Figure 40 : La silhouette de Batilly-en-Gâtinais vue depuis la route de Saint-Michel à l'ouest du village	38	Figure 91 : Évolution de la vue sur l'église de Beaune-la-Rolande suite à la diminution de la hauteur en bout de pale	84
Figure 41 : Vue cadrée dans l'axe de la D164 depuis l'église de Saint-Michel	39	Figure 92 : Évolution de la vue depuis le château de Saint-Michel suite à la diminution de la hauteur en bout de pale	84
Figure 42 : La vue en direction du nord-est depuis l'entrée du château de Saint-Michel	39	Figure 93 : Prise en compte des principales sensibilités paysagères à prendre en compte pour l'élaboration du projet	85
Figure 43 : La percée visuelle en direction du nord-est depuis l'église de Saint-Loup	40	Figure 94 : Vestas V117 du parc éolien des Buissons dans l'Aisne	86
Figure 44 : La silhouette de Saint-Loup-des-Vignes vues depuis la D151 au sud du village	40	Figure 95 : Caractéristiques du projet retenu	86
Figure 45 : La sortie nord de Montbarrois aux Maisons Neuves	41	Figure 96 : Photomontage du poste de livraison	87
Figure 46 : La RD29 à l'ouest de Batilly-en-Gâtinais	42	Figure 97 : ZIV en angle vertical et distance au projet pour le patrimoine protégé de l'aire immédiate	89
Figure 47 : L'autoroute A19 au nord-est de l'aire immédiate	42	Figure 98 : ZIV en angle vertical et distance au projet pour les paysages reconnus de l'aire immédiate	89
Figure 48 : Synthèse de l'analyse des sensibilités du paysage et du patrimoine sur l'aire immédiate dans le Gâtinais Ouest	43	Figure 99 : ZIV en angle vertical et distance au projet pour les lieux de vie de l'aire immédiate	89
Figure 49 : Vue en direction du nord-est depuis le pont du château de Montliard	44	Figure 100 : ZIV en angle vertical et distance au projet pour les lieux de vie de l'aire rapprochée	91
Figure 50 : Coupe topographique entre Montliard, la ZIP et la vallée du Fusain	45	Figure 101 : ZIV en angle vertical et distance au projet pour le patrimoine protégé de l'aire rapprochée	91
Figure 51 : Silhouette d'Egry depuis le D28 au nord du village	45	Figure 102 : ZIV en angle vertical et distance au projet pour les paysages reconnus de l'aire rapprochée	91
		Figure 103 : ZIV en angle vertical et distance au projet pour le patrimoine de l'aire éloignée	93
		Figure 104 : ZIV en angle vertical et distance au projet pour les paysages reconnus de l'aire éloignée	93
		Figure 105 : ZIV en angle vertical et distance au projet pour les lieux de vie de l'aire éloignée	93
		Figure 106 : Parcs et projets éoliens du territoire d'étude	95

Figure 107 : Analyse de saturation visuelle pour le hameau d'Arconville	96
Figure 108 : Analyse de saturation visuelle pour Barville-en-Gâtinais	97
Figure 109 : Analyse de saturation visuelle pour le village de Batilly-en-Gâtinais	98
Figure 110 : Analyse de saturation visuelle pour Beaune-la-Rolande	99
Figure 111 : Analyse de saturation visuelle pour le Bois de la Leu	100
Figure 112 : Analyse de saturation visuelle pour Fréville-du-Gâtinais	101
Figure 113 : Analyse de saturation visuelle pour Gaubertin	102
Figure 114 : Analyse de saturation visuelle pour La Javelière	103
Figure 115 : Analyse de saturation visuelle pour le Martroy	104
Figure 116 : Analyse de saturation visuelle pour Menneville	105
Figure 117 : Analyse de saturation visuelle pour Montbarrois	106
Figure 118 : Analyse de saturation visuelle pour Nancray-sur-Rimarde	107
Figure 119 : Analyse de saturation visuelle pour la Pierre Percée	108
Figure 120 : Synthèse des indices théoriques de saturation visuelle	109
Figure 121 : Synthèse de l'analyse des saturations visuelles	112
Figure 122 : Icône des éoliennes représentées sur les esquisses	113
Figure 123 : Caractéristiques, intérêt et localisation des photomontages	114
Figure 124 : Synthèse de l'analyse des photomontages	520
Figure 125 : Option n°2	523
Figure 126 : Mesure de plantations aux abords du château de Saint-Michel	524
Figure 127 : Zoom sur le château au 19 ^{ème} siècle et en 1947	524
Figure 128 : Mesure d'enfouissement du réseau de télécommunication au sud de Beaune-la-Rolande	525
Figure 129 : Synthèse des impacts résiduels	526
Figure 130 : Exemple de ceintures arborées autour des lieux de vie	527
Figure 131 : Exemple d'essences locales utilisées traditionnellement dans le Gâtinais	527
Figure 132 : Caractéristiques visuelles de l'éolienne Vestas V117	532

G-V.2) Liste des cartes

Carte 1 : Contexte paysager et patrimonial, et enjeux régionaux vis-à-vis de l'éolien en Centre-Val de Loire	18
Carte 2 : Localisation du projet sur la carte touristique	19
Carte 3 : Zone d'implantation potentielle	20
Carte 4 : Zone d'Influence Visuelle maximale du projet	21
Carte 5 : Géologie du territoire d'étude	22
Carte 6 : Topographie et hydrographie du territoire d'étude	22
Carte 7 : Analyse communale des paysages de campagne sur le territoire d'étude	23
Carte 8 : Occupation du sol et infrastructures du territoire d'étude	24
Carte 9 : Paysages reconnus du territoire d'étude	26
Carte 10 : Patrimoine protégé du territoire d'étude	29
Carte 11 : Patrimoine archéologique connu dans le département du Loiret et zoom sur l'aire d'étude immédiate	31
Carte 12 : Projet de PLUi, patrimoine protégé et patrimoine local dans les aires immédiate et rapprochée	32
Carte 13 : Unités paysagères du territoire d'étude	34
Carte 14 : Unité paysagère du Gâtinais Ouest	35
Carte 15 : Gâtinais Ouest dans l'aire immédiate	36
Carte 16 : Beaune-la-Rolande dans l'aire immédiate et ses monuments historiques	37
Carte 17 : Batilly-en-Gâtinais dans l'aire immédiate et son monument historique	38
Carte 18 : Saint-Michel dans l'aire immédiate et son monument historique	39
Carte 19 : Saint-Loup-des-Vignes dans l'aire immédiate et son monument historique	40
Carte 20 : Montbarrois dans l'aire immédiate	41
Carte 21 : Les Bordes	41
Carte 22 : Sensibilités paysagères et patrimoniales dans l'aire immédiate	42
Carte 23 : Aire rapprochée dans le Gâtinais Ouest	44
Carte 24 : Village de Boiscommun dans l'aire rapprochée	44
Carte 25 : Village de Montliard dans l'aire rapprochée	44

Carte 26 : Village de Fréville-du-Gâtinais dans l'aire rapprochée	45
Carte 27 : Village d'Egry dans l'aire rapprochée	45
Carte 28 : Maison forte de Gaudigny	45
Carte 29 : Village d'Auxy dans l'aire rapprochée	46
Carte 30 : Village de Gaubertin dans l'aire rapprochée	46
Carte 31 : Village de Barville-en-Gâtinais dans l'aire rapprochée	46
Carte 32 : Village de Boynes dans l'aire rapprochée	46
Carte 33 : Village de Courcelles dans l'aire rapprochée	47
Carte 34 : Village de Nancray-sur-Rimarde dans l'aire rapprochée	47
Carte 35 : Synthèse des sensibilités dans l'aire rapprochée	48
Carte 36 : Aire éloignée dans le Gâtinais Ouest	50
Carte 37 : Centre et étang de Bellegarde	50
Carte 38 : Sites historiques de Beaumont-du-Gâtinais	51
Carte 39 : Sites historiques de Puisieux	51
Carte 40 : Églises protégées de Bromeilles, Burcy et Fromont	52
Carte 41 : Buttes témoins de Bromeilles à Fromont	52
Carte 42 : Église d'Ouzouer-sous-Bellegarde	53
Carte 43 : Église d'Auvilliers-en-Gâtinais	53
Carte 44 : Écluse de Choiseau à Coudroy	53
Carte 45 : Monuments historiques de Ladon	53
Carte 46 : Église de Villemoutiers	53
Carte 47 : Monuments historiques de Chapelon	54
Carte 48 : Église de Saint-Maurice-sur-Fessard	54
Carte 49 : Église de Juranville	54
Carte 50 : Église de Treilles-en-Gâtinais	54
Carte 51 : Vestiges gallo-romaines de Sceaux-du-Gâtinais	54
Carte 52 : Église de Mondreville	54
Carte 53 : Église de Boësse	55
Carte 54 : Église d'Arville	55
Carte 55 : Église de Maisoncelles-en-Gâtinais	55
Carte 56 : Château de Denainvilliers à Dadonville	55
Carte 57 : Sensibilités dans le Gâtinais Ouest	56
Carte 58 : Unité paysagère de l'Orléanais forestier	58
Carte 59 : Village de Nibelle	58
Carte 60 : Château de la Luzerne à Chambon-la-Forêt	59
Carte 61 : Château du Hallier à Nibelle	59
Carte 62 : Château de la Rivière à Châtenoy	59
Carte 63 : Écluses de Grignon à Vieilles-Maisons-sur-Jourdry	59
Carte 64 : Centre historique de Lorris et ses monuments historiques	59
Carte 65 : Église de Mareau-aux-Bois	60
Carte 66 : Château et anciens jardins de Chamerolles à Chilleurs-aux-Bois	60
Carte 67 : Église de Chilleurs-aux-Bois	60
Carte 68 : Patrimoines et paysages reconnus du cœur de forêt	60
Carte 69 : Synthèse des sensibilités dans l'Orléanais forestier	61
Carte 70 : Unité paysagère de la vallée de l'Essonne	63
Carte 71 : Pithiviers et son centre historique	63
Carte 72 : Yèvre-le-Châtel et son patrimoine historique	64
Carte 73 : Neuville-sur-Essonne et son patrimoine historique	64
Carte 74 : Sites de la Haute vallée de l'Essonne	64
Carte 75 : Église paroissiale de Saint-Blaise à Dimancheville	65
Carte 76 : Château d'Augerville-la-Rivière	65
Carte 77 : Boulancourt	65
Carte 78 : Église d'Escrennes	65
Carte 79 : Sites historiques et paysagers de Pithiviers-le-Vieil	65
Carte 80 : Manoir de la Taille à Bondaroy	65
Carte 81 : Église de Bondaroy	66
Carte 82 : Église Sainte-Brigide de Yèvre-la-Ville	66

Carte 83 : Château de la Rocheplatte à Aulnay-la-Rivière	66
Carte 84 : Église Saint-Etienne de Briarres-sur-Essonne	66
Carte 85 : Dolmen de Maillon au Malesherbois	66
Carte 86 : Synthèse des sensibilités dans la vallée de l'Essonne	67
Carte 87 : Unité paysagère de la Grande Beauce	69
Carte 88 : Obélisque astronomique Méridienne du Malesherbois	69
Carte 89 : Ancien château de Montguignard	69
Carte 90 : Château des Essarts à Marsainvilliers	70
Carte 91 : Synthèse des sensibilités dans la Grande Beauce	70
Carte 92 : Unités paysagères de la vallée du Loing et de l'agglomération de Montargis	72
Carte 93 : Église Saint-Pierre-ès-Liens à Pannes	72
Carte 94 : Synthèse des sensibilités sur l'aire immédiate	76
Carte 95 : Synthèse des sensibilités sur l'aire éloignée	77
Carte 96 : Variantes d'implantation et préconisations paysagères pour Batilly-en-Gâtinais et Beaune-la-Rolande	79
Carte 97 : Projet éolien et aménagements connexes	87
Carte 98 : Zone d'Influence Visuelle du projet sur l'aire immédiate	88
Carte 99 : Zone d'Influence Visuelle du projet dans les aires immédiate et rapprochée	90
Carte 100 : Zone d'Influence Visuelle du projet sur l'ensemble du territoire d'étude	92
Carte 101 : Zone d'influence visuelle du projet sur l'ensemble du territoire d'étude	94
Carte 102 : Emprise horizontale attendue du projet	95
Carte 103 : Indices de saturation visuelle pour Arconville	96
Carte 104 : Indices de saturation visuelle pour Barville-en-Gâtinais	97
Carte 105 : Indices de saturation visuelle pour Batilly-en-Gâtinais	98
Carte 106 : Indices de saturation visuelle pour Beaune-la-Rolande	99
Carte 107 : Indices de saturation visuelle pour le Bois de la Leu	100
Carte 108 : Indices de saturation visuelle pour Fréville-du-Gâtinais	101
Carte 109 : Indices de saturation visuelle pour le village de Gaubertin	102
Carte 110 : Indices de saturation visuelle pour La Javelière	103
Carte 111 : Indices de saturation visuelle pour le Martroy	104
Carte 112 : Indices de saturation visuelle pour la ferme isolée de Menneville	105
Carte 113 : Indices de saturation visuelle pour le village de Montbarrois	106
Carte 114 : Indices de saturation visuelle pour le village de Nancray-sur-Rimarde	107
Carte 115 : Indices de saturation visuelle pour la Pierre Percée	108
Carte 116 : Localisation des photomontages à 360°	110
Carte 117 : Localisation des photomontages à l'échelle de l'aire immédiate	115
Carte 118 : Localisation des photomontages à l'échelle de l'aire rapprochée	116
Carte 119 : Localisation des photomontages à l'échelle de l'aire éloignée	117
Carte 120 : Localisation des esquisses supplémentaires pour Beaune-la-Rolande	319
Carte 121 : Localisation des coupes topographiques de l'état initial	531